

FortiAnalyzer シャットダウン・起動手順

アジェンダ

- 事前バックアップ
- WebUI操作手順
- CLI操作手順

* OSversionv3.0 v4.0で画面表示が異なりますが、操作方法は同一です。

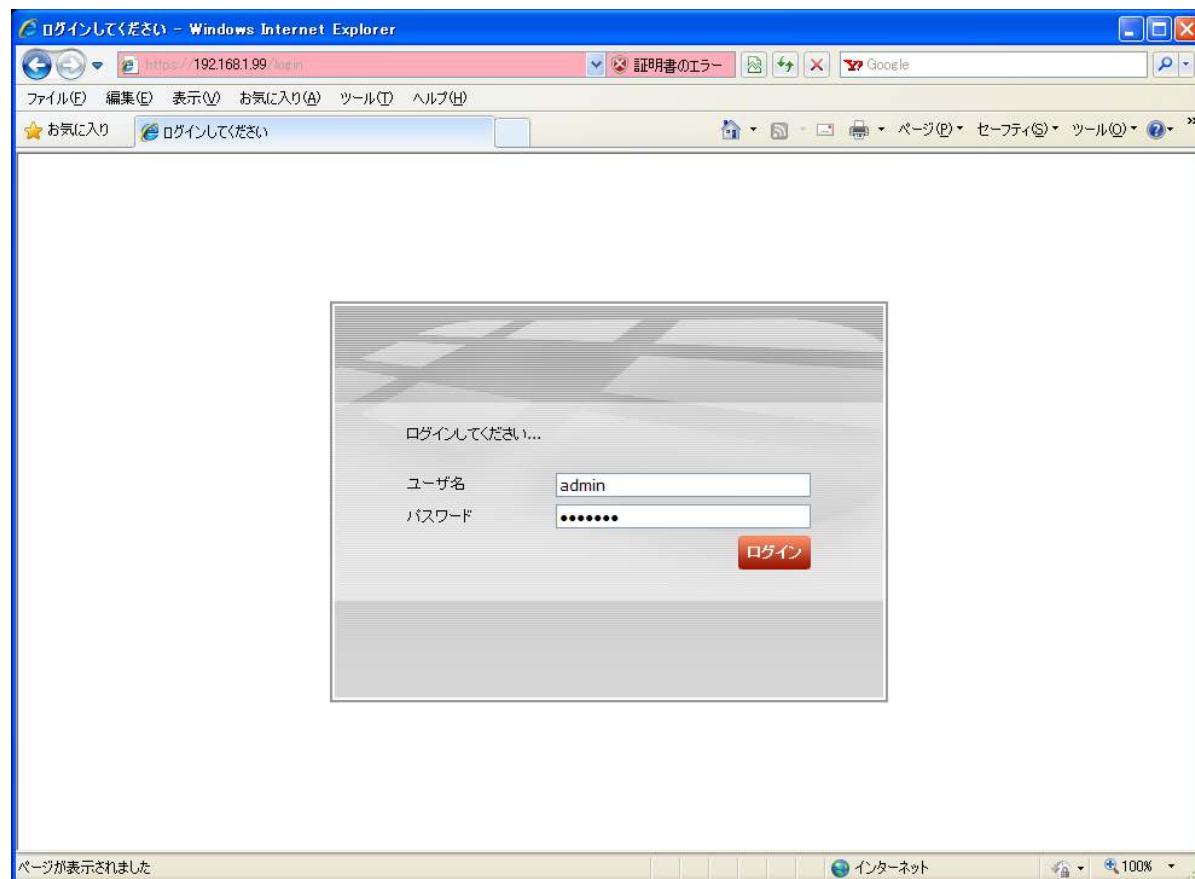
- 起動手順

事前バックアップ

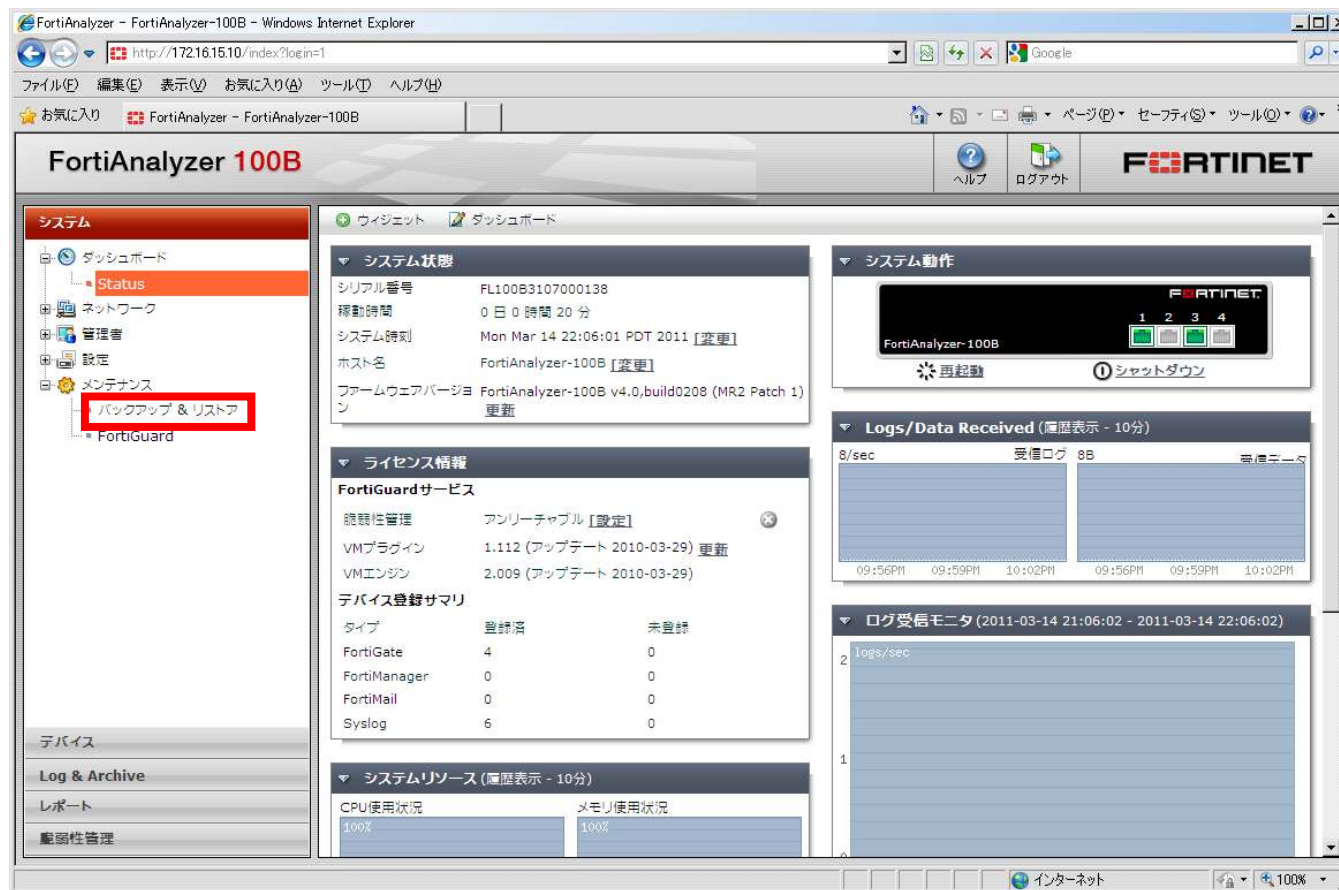
1. 管理PCにてWEBブラウザを起動し、WebUI (https://<管理IP>/)に接続してログインします。

※インタフェースにてHTTPまたはHTTPSの管理アクセスが許可されている必要があります。

※管理PCのIPアドレスを管理者アカウントの許可するIPアドレスに設定してある必要があります。

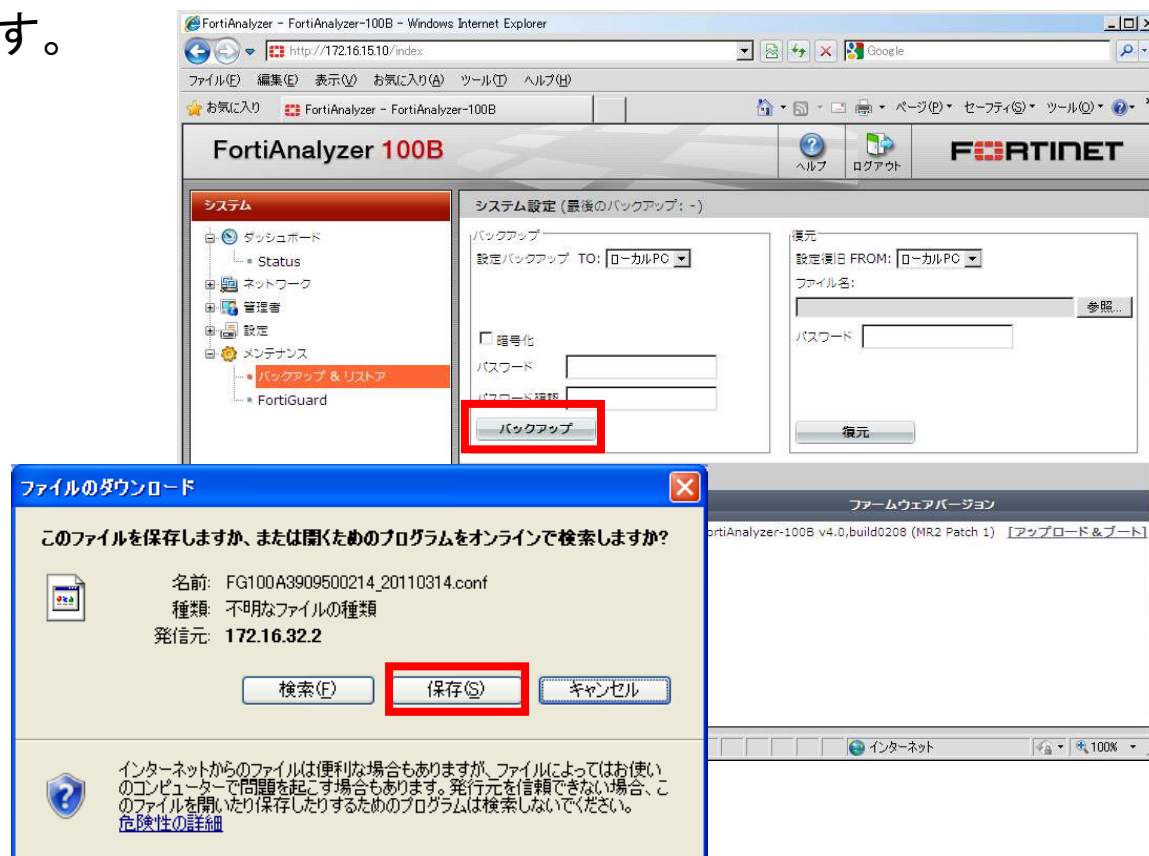


- ログイン後のトップ画面にて、メンテナンス > バックアップをクリックします。



事前バックアップ

3. バックアップをクリックすると、ファイルの保存確認が表示されます。
4. 保存をクリックして、ファイルの保存先を指定します。
5. ファイルのダウンロードが完了すれば、バックアップ完了です。



WebUI操作手順

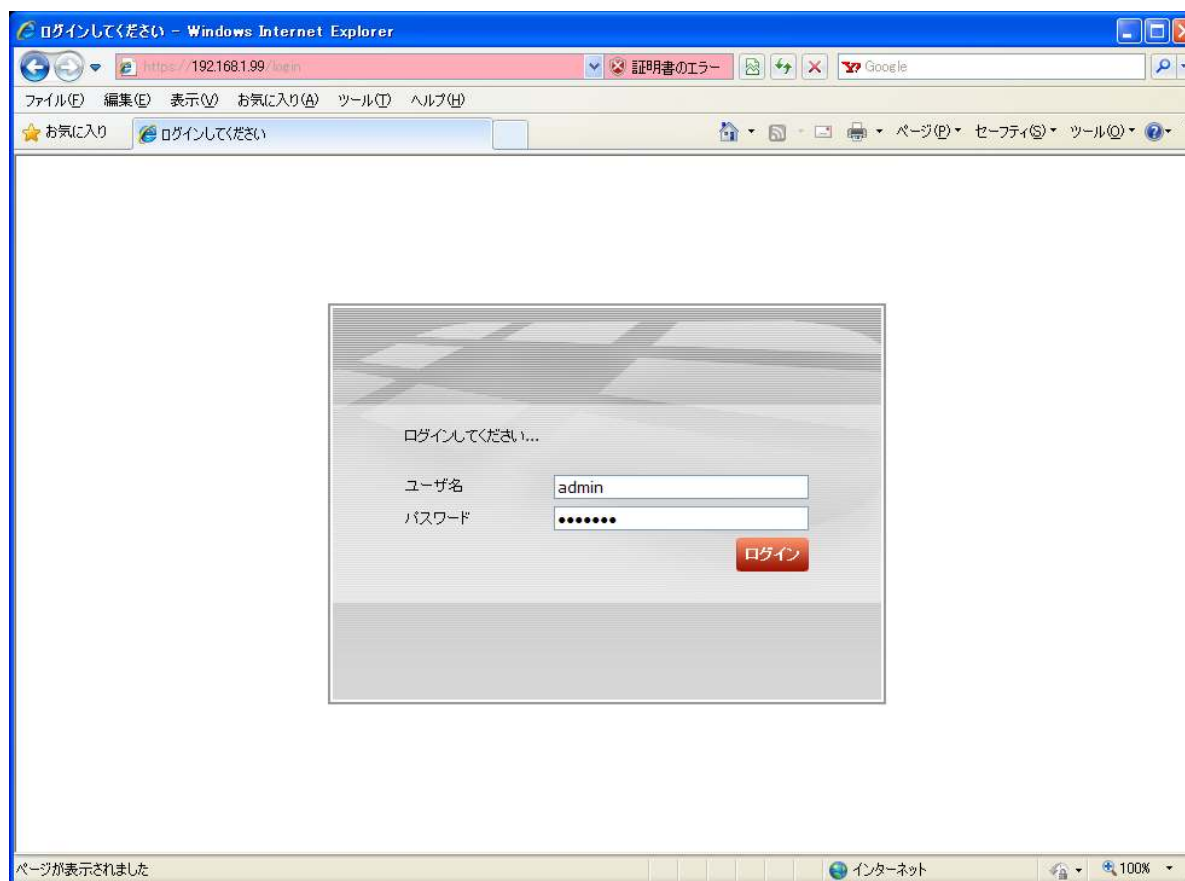
WebUI操作手順～スタンドアロン構成～

NVC

1. 管理PCにてWEBブラウザを起動し、WebUI (https://<管理IP>/)に接続してログインします。

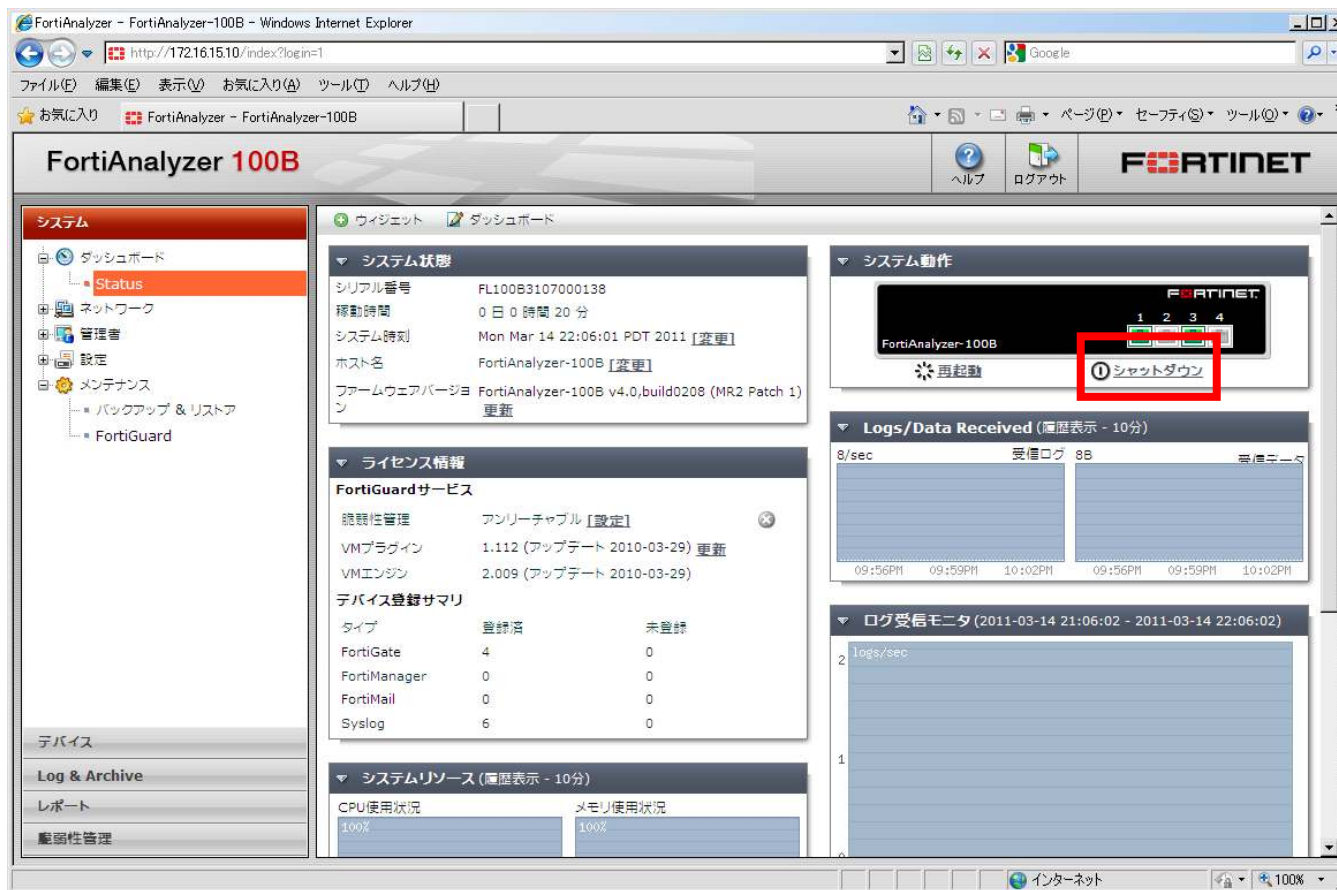
※インタフェースにてHTTPまたはHTTPSの管理アクセスが許可されている必要があります。

※管理PCのIPアドレスを管理者アカウントの許可するIPアドレスに設定してある必要があります。



WebUI操作手順～スタンドアロン構成～

- ログイン後のトップ画面にて、ユニットオペレーション > シャットダウンをクリックします。



3. イベントログのメッセージ確認画面が出てくるので、下にスクロールしてOKをクリックするとシャットダウンします。

※シャットダウンは数秒で完了するので、再度WebUIにアクセスを行い、接続エラーが出ればシャットダウンが完了していることを確認できます。



4. 最後に電源スイッチをOFFにして、電源ケーブルを外しておきます。
※電源スイッチの無い機種はそのまま電源ケーブルを外します。

CLI操作手順

1. CLIに接続します。
2. ログイン後、`execute shutdown` を実行します。
3. シャットダウンの確認文が表示されるのでy(yes)を選択します。
4. System halted.と表示されれば、シャットダウン完了です。
5. 最後に電源スイッチをOFFにして、電源ケーブルを外しておきます。
※電源スイッチの無い機種はそのまま電源ケーブルを外します。

```
FortiAnalyzer-100B login: admin
Password:
Welcome!

FortiAnalyzer-100B # execute shutdown
This operation will shutdown the system!
Do you want to continue? (y/n)y

System is shutting down...

The system is going down NOW !!
Pausing log daemons...

FortiAnalyzer-100B #
The system is halted. Now powering off...
System halted.
```

起動手順

- ・引き抜いた電源ケーブルを接続してください。
- ・本体スイッチをOFFにした場合、ONにしてください。