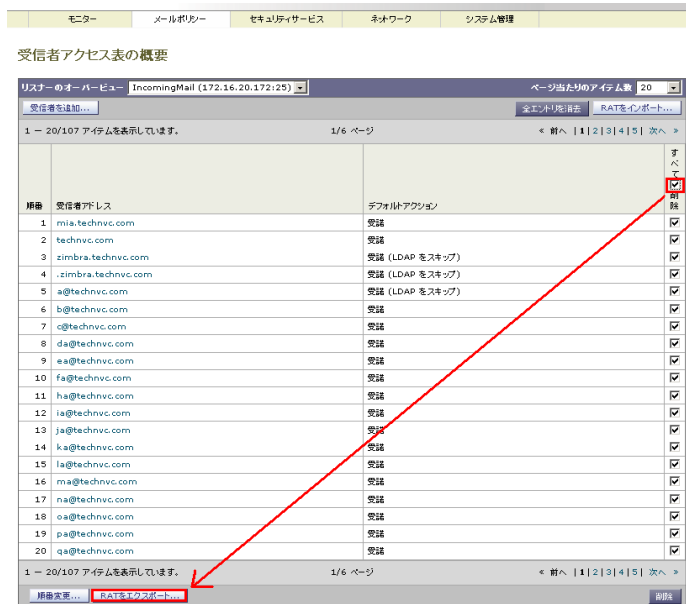
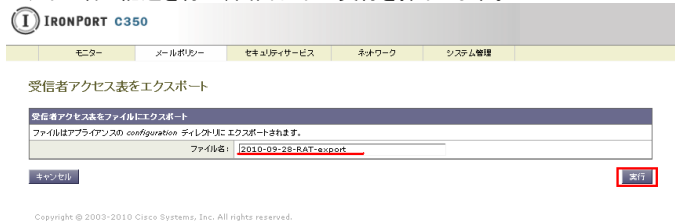


## RATのエクスポート方法

- 手順1 GUIログイン後 メールポリシー >> 受信者アクセス表(RAT)と辿ります  
 手順2 選択画面で全ての欄にチェックを入れて画面左下の“RATをエクスポート”を押下します

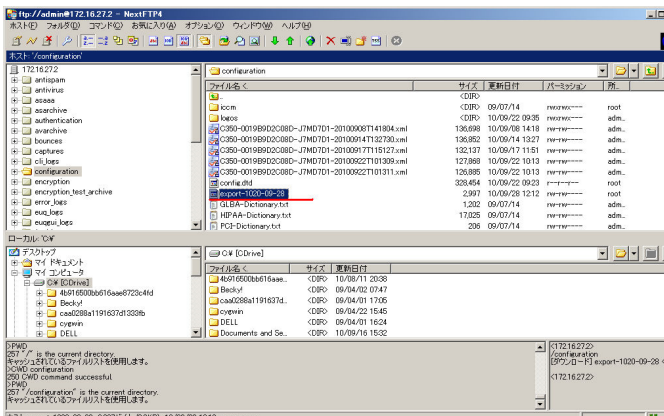


- 手順3 ファイル名に記述を行い、画面右下の実行を押下します。



これでIronportアプライアンスの configurationディレクトリにエクスポートしたRATファイルが生成されます。

- 手順5 FTPクライアント等でIronportアプライアンスへアクセスし configurationフォルダを参照し、手順4で作成したファイルが作成されている事を確認します。



※上記ファイルをローカルPC等にダウンロードする事でバックアップにもなります。また、インポートする際には同configurationフォルダへ配置頂き、手順2の画面で右上にある“RATをインポート”を押下し、次の作業でRATファイルを指定する事でリストア作業も行う事が可能です。